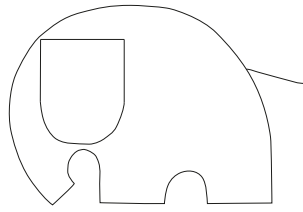


Kinderkissen „ Elefant Schlappohr“



- **wichtiges zum Anfang**

Bitte immer zuerst die gesamte Anleitung gründlich lesen! Hier finden sich schon wichtige Hinweise, die viele Probleme ausschließen!

- **Allgemeine Nähhinweise**

Im Schnittmuster sind Nahtzugaben von 0,5 cm enthalten.
Immer daran denken die Nähte zu verriegeln!

- **Stoffhinweis & Zuschnitt**

Rechts auf rechts bedeutet, dass die schöne Stoffseite des einen Stoffstückes auf die schöne Stoffseite des anderen Stoffstückes gelegt wird. Das Schnittmuster wird auf die linke (innere Stoffseite) aufgezeichnet.

- **Material & Werkzeug**

bevorzugt Bauwolle vorgewaschen
Füllwatte
Band oder Kordel für den Schwanz
Nähgarn
Volumenvlies für die Ohren (optional)

Pappe/ Papier
Stoff - und Papierschere
Nähmaschine
Bügeleisen
Stecknadeln (optional)

- **so wird´s gemacht**

Wer das Modell häufiger näht für den lohnt die Erstellung einer Schnittschablone. Dazu das Schnittmuster ausdrucken, auf eine fester Pappe übertragen und ausschneiden.
Markierungen für die Ohren stanzen.

• Zuschnitt & Nähen

Den Elefant 2x, die Ohren 4x zuschneiden. Die Ohren rechts auf rechts legen und verstürzen, an den Rundungen verschneiden. Die Ohren wenden, bügeln und auf den Elefantenkörper an der markierten Stelle aufsteppen.

Vorder- und Rückseite verstürzen - **Wendeöffnung nicht vergessen** -, den Schwanz mit einfassen. An den Rundungen verschneiden. Den Elefanten wenden und mit der Füllwatte füllen. Die Wendeöffnung verschließen.

• Fach Chinesisch

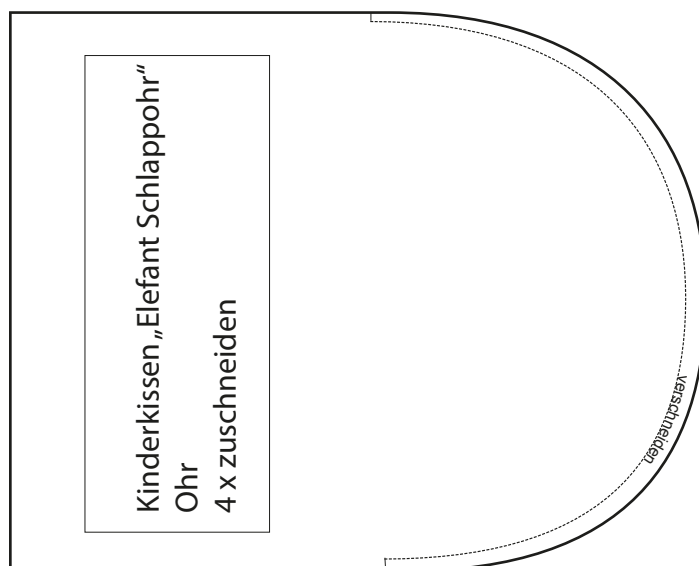
verstürzen - eine Naht nähen oder steppen

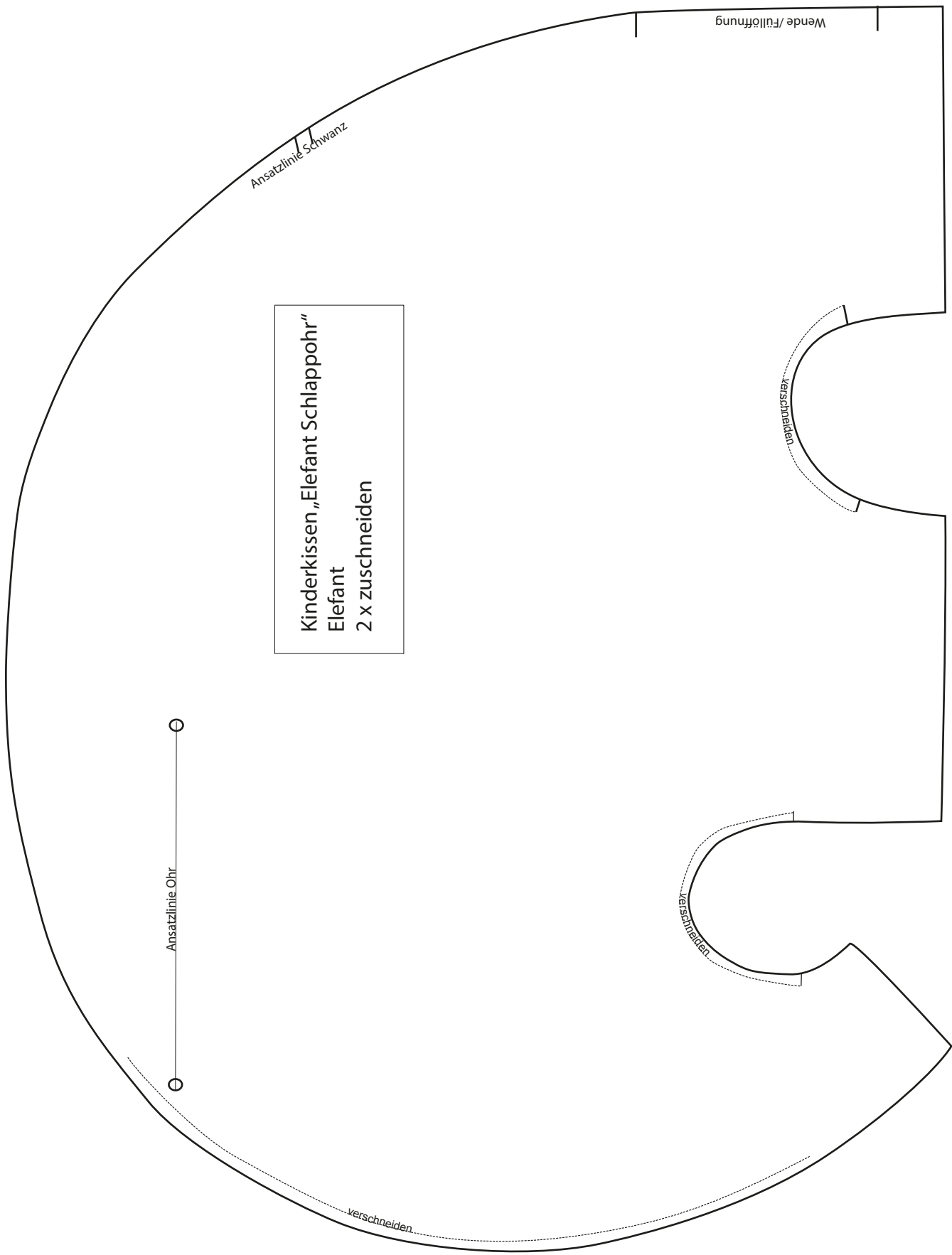
verschneiden - Keilförmig bis knapp vor die Naht einschneiden. dazu kleine Dreiecke aus dem Stoff schneiden. Je gleichmäßiger geschnitten wird umso schöner fällt nach dem Wenden die Rundung oder Spitze aus

verriegeln - am Anfang und am Ende einer Naht 2-3 mal vor und zurück nähen

Wichtiger Hinweis!

in der Druckvorschau immer prüfen ob alle Schnittteile im Druckbaren Bereich liegen.
Gegebenenfalls die Option „randlos Drucken“ auswählen





Kinderkissen „Elefant Schlappohr“
Elefant
2 x zuschneiden

Ansatzlinie Ohr

Ansatzlinie Schwanz

Wende/Füllöffnung

Kerbschneiden

Kerbschneiden

verschneiden